

Littératie en santé

Les chiffres clés de l'étude HLS en France

Source : Littératie en santé. Rapport de l'étude *Health literacy survey France 2020-2021*

L'enquête européenne *Health literacy survey* (HLS) menée en 2020-2021 met en lumière les difficultés exprimées par de nombreux adultes, en France comme en Europe, pour accéder, comprendre ou mettre en pratique les informations sur la santé. Cette enquête témoigne notamment de difficultés pour naviguer dans le système de santé, communiquer avec les professionnels de santé et traiter l'information numérique. Ces obstacles sont plus fréquents chez les personnes moins favorisées socialement ou ayant un problème de santé chronique.

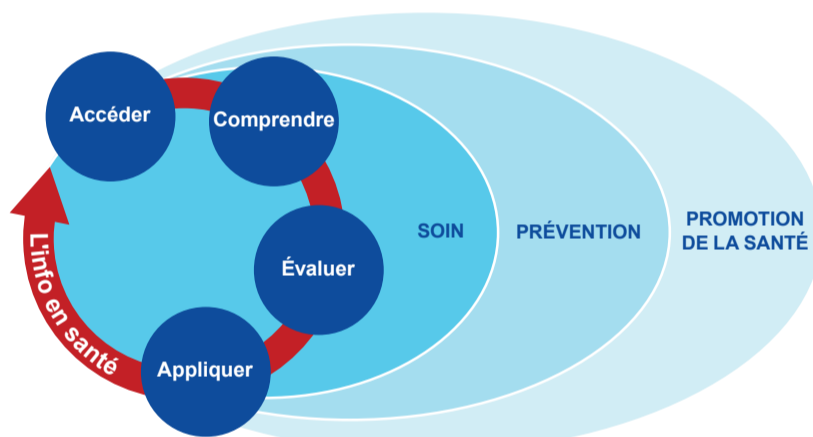
Comprendre et s'appropriier l'information en santé

44 %

des adultes ont des difficultés pour accéder, comprendre, évaluer et utiliser l'information utile pour sa santé

Les personnes trouvent par exemple difficile ou très difficile...

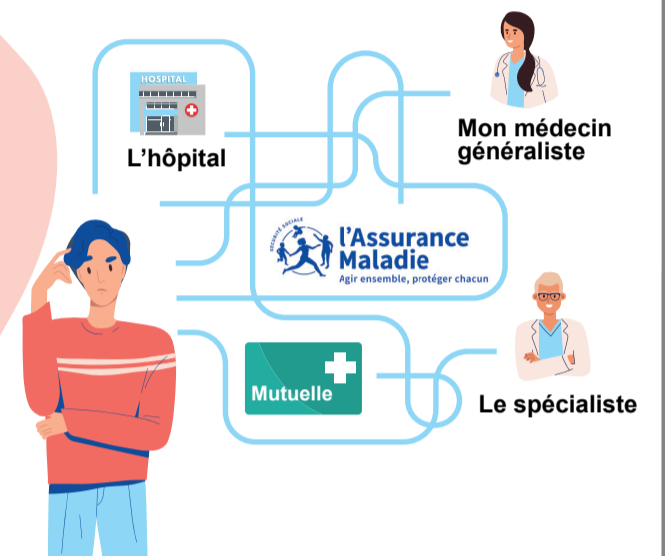
- de savoir comment se protéger des maladies à partir des informations disponibles dans les médias (41 %)
- d'évaluer les risques et bénéfices des différents traitements médicaux possibles (40 %)
- de trouver des informations sur ce qu'il faut faire en cas de problèmes psychologiques (38 %)



Naviguer dans le système de santé

73 %

des adultes ont des difficultés pour accéder, comprendre, évaluer et utiliser l'information utile pour naviguer dans le système de santé



Les personnes trouvent par exemple difficile ou très difficile...

- de se défendre si les soins reçus ne répondent pas à leurs besoins (68 %)
- de comprendre les réformes en cours du système de santé qui pourraient affecter les soins (66 %)
- de déterminer si un service médical répondra à leurs attentes en matière de soins (59 %)
- de savoir si l'Assurance maladie prend en charge les coûts de certaines prestations (55 %)

Communiquer avec les professionnels de santé

29 %

des adultes ont des difficultés pour communiquer avec les professionnels de santé

Les personnes trouvent par exemple difficile ou très difficile...

- d'exprimer leurs opinions et préférences personnelles, par rapport à un traitement par exemple (26 %)
- d'avoir assez de temps lors de la consultation avec le médecin (24 %)
- de se rappeler des informations obtenues du médecin (19 %)



Accéder aux informations de santé en ligne

72 %

des adultes ont des difficultés pour utiliser les outils numériques en santé



Les personnes trouvent par exemple difficile ou très difficile...

- de déterminer si des intérêts commerciaux se cachent derrière les informations proposées (69 %)
- de juger de la fiabilité des informations trouvées (65 %)
- de déterminer si les informations trouvées sont pertinentes pour eux (56 %)
- d'utiliser les informations trouvées pour tenter de résoudre un problème de santé (51 %)